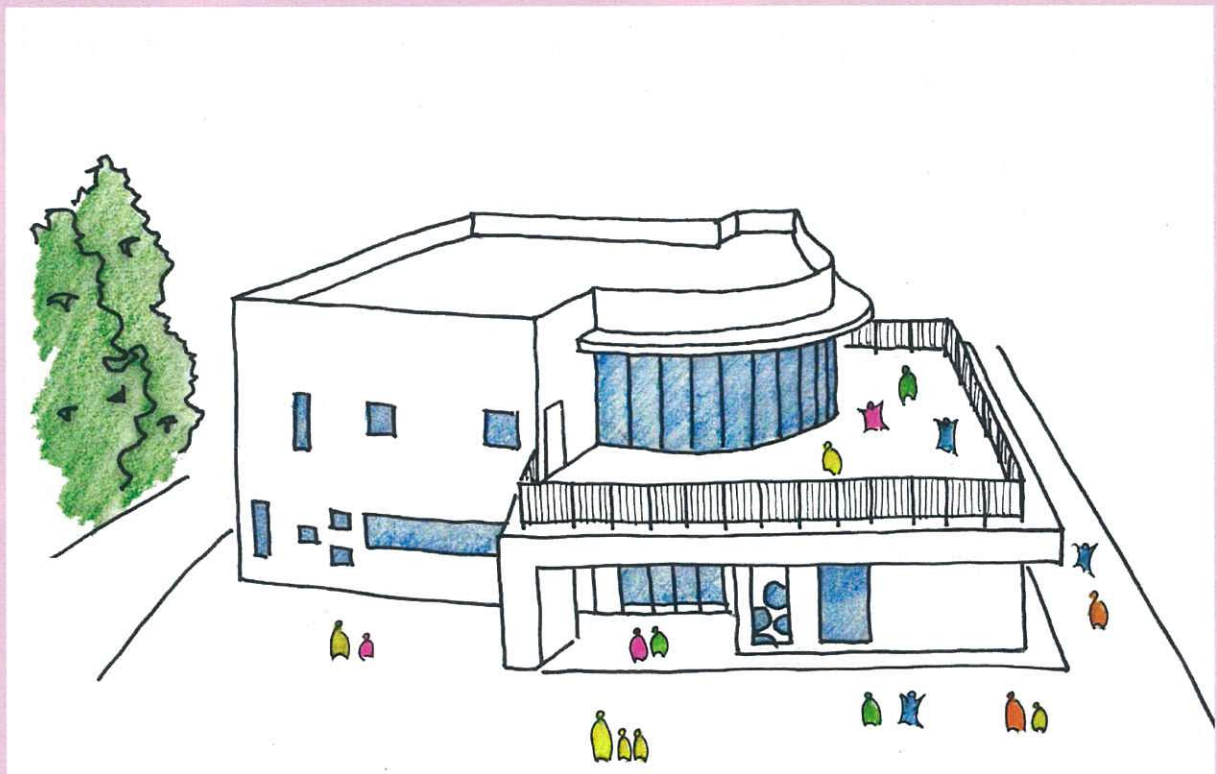


社会福祉法人 新潟市社会事業協会

# 隣保館保育園



〒951-8078

新潟市中央区四ツ屋町 1 丁目 5141-5

TEL 025-223-0535 FAX 025-223-0536

e-mail : rinpo.n@abeam.ocn.ne.jp

【園目標】

子どもたちが心身ともに  
より健やかに成長することを願い  
こんな保育をめざしています

身の回りのことが  
できる子ども

元気な子ども

心も体も  
健康な子ども

考える子ども

心豊かな子ども

【園舎の紹介】



玄関

木目調のあたたかい園舎でお出迎えます。元気にあいさつをして、一日の始まりです。



調理室

安心で安全な おいしい給食づくりを  
食育コーナーから見学できます。



幼児トイレ

カラフルでかわいい動物たちに子どもたちも大喜びです。



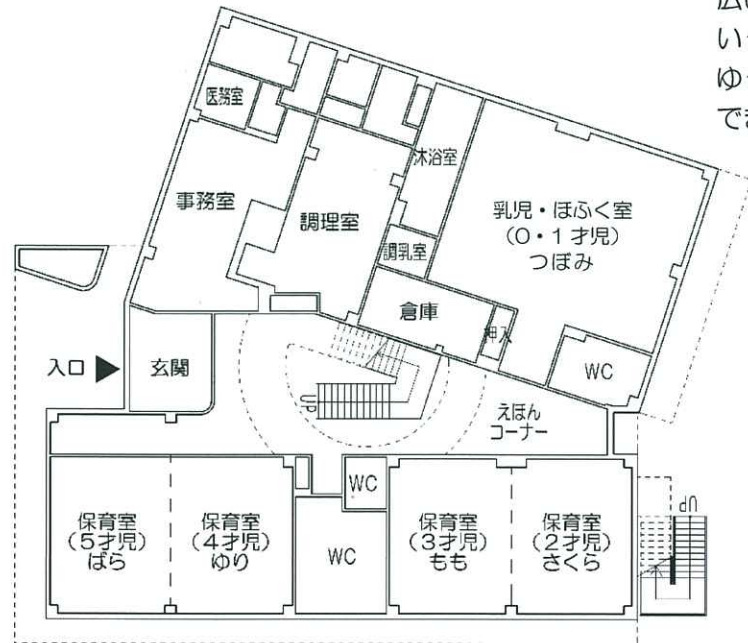
遊戯室

広くて、天井の高い遊戯室は 開放的で  
子どもたちが元気いっぱい遊べます。  
灯台リングと一体的に  
使うこともできます。



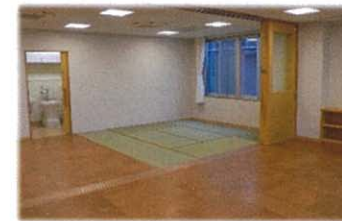
園舎正面（隣保館保育園の顔）

ガラス張りの灯台リング・丸や色々な  
大きさの窓・ポイントカラーの黄色が  
特徴で、子どもたちがわくわくしなが  
ら元気に登園してくれるようにイメ  
ージしました。



1階平面図

乳児・ほふく室  
広いスペースでおも  
いっきり遊んだり、  
ゆったりとお昼寝が  
できます。



ホール吹き抜け  
灯台リングの吹き  
抜けと階段が、1階  
と2階を自然につ  
なげます。



2階平面図



ホール

大きな吹き抜けや、明るい黄色の天井、  
階段下のトンネルが子どもたちのお気  
に入ります



保育室（4・5才児室）



保育室（2・3才児室）

保育室は となりあう部屋をつなげると  
大きな1つの部屋としても使えます。



えほんコーナー  
大きな吹き抜けから  
たくさんの光が注ぎ  
込み、明るい空間  
の中で絵本が読め  
ます。階段や、灯  
台リングに  
いるお友達も見  
えます。

灯台リング  
たっぷりの陽射  
しを受けなが  
らぐるぐる走  
ることもでき  
ます。景色も  
最高！！



## 【 隣保館保育園のあゆみ 】

昭和 8 年 7 月	新潟市社会事業助成会初代高橋助七会長の主唱と私財を投じて、 県下初のセツルメント事業を目的に「新潟隣保館」を新築
昭和 19 年 7 月	新潟隣保館に保育園を併設
昭和 23 年 4 月	児童福祉法による保育所の認定を受ける
昭和 45 年 4 月	三代目高橋助七氏により鉄筋コンクリート造 2 階建て園舎を新築
平成 28 年 9 月	新園舎新築工事着工（新潟市中央区四ツ屋町 1 丁目 5 1 4 1 番 5）
平成 29 年 3 月	新園舎移転

## 【 入園案内 】

* 定員	65 名	* 受入れ開始月齢	2 か月
* 開閉園時刻	平日 7:30 ~ 19:00 土曜日 7:30 ~ 18:00		
* 保育時間	保育標準（11 時間） 7:30 ~ 18:30 保育短時間（8 時間） 8:00 ~ 16:00		

## 【 案内図 】

